

خوشه‌سار بوم گردی
شبکه اقامتگاه‌های بومی ایران

Boomgardi Ins. Iran Ecolodges Network

اشکان بروج
موسسه بوم گردی

مهر 1393

تهران

سمپوزیوم توسعه گردشگری پایدار

چهار رکن اصلی اقامتگاه های بوم گردی 

ساختار بومی محصولات ، خدمات و فعالیت های گردشگری

ساختار محیطی بوم گرا

ساختار مالکیت و مدیریت خانوادگی و مشارکت جامعه محلی

ساختارهای مناسب زیربنایی گردشگری

ارکان اقامتگاه‌های بوم‌گردی

1- ساختار بومی محصولات ، خدمات و فعالیت‌های گردشگری

- ارائه غذا و نوشیدنی محلی
- استفاده از سفره‌آرایی بومی
- ارائه و فروش محصولات فرهنگی بومی (اجزای موسیقی محلی ، فروش سی‌دی موسیقی محلی ، ارائه کتاب ویا نمایشی درباره مقصد)
- آموزش ، عرضه و فروش صنایع دستی و تولیدات محلی
- پوشیدن و ارائه پوشاک بومی (فروش و یا برای گرفتن عکس)
- ارائه تورها و فعالیت‌های بوم‌گردی (شترسواری ، پیاده‌روی ، سافاری و...)
- آشنایی گردشگران با آداب و فنون بومی (پختن نان ، دوشیدن شیر و شرکت در رویدادها..)
- آموزش و راهنمایی زیست محیطی (با استفاده از تابلو و بروشور)

2- ساختار محیطی بوم‌گرا

- استفاده از مصالح ارگانیک
- طراحی داخلی و خارجی بومی
- مبلمان و تجهیزات سنتی و بومی (تخت چوبی ، لحاف و تشک و رختخواب پیچ ، مخده و...)
- استفاده از انرژی‌های پاک
- همسازی معماری اقامتگاه با اقلیم و محیط
- مدیریت و بازیافت زباله و فاضلاب
- ایجاد فضاهای مکمل مورد نیاز گردشگران (آلاچیق ، صندلی برای نشستن ، پارکینگ و...)

3- ساختار مالکیت و مدیریت خانوادگی و مشارکت جامعه بومی

- مدیریت خانوادگی
- سرمایه‌گذاری و مدیریت بومی
- مشارکت و توانمندسازی جامعه محلی
- اطلاع‌رسانی و راهنمایی گردشگران توسط اعضای اقامتگاه
- آگاهی گردشگران از هنجارهای جامعه مقصد و آموزش شیوه مهمان‌نوازی (برخورد با گردشگر) به جامعه محلی

4- زیرساخت‌های گردشگری

- خدمات عمومی (مسیر دسترسی ، جاده ، برق ، گاز و...)
- خدمات ارتباطات رادیویی
- تلفن همراه ، ثابت و اینترنت)
- خدمات امنیتی و انتظامی
- خدمات و امکانات بهداشتی
- آب آشامیدنی ، دستشویی و حمام ، کیت کمک‌های اولیه و...)

اهداف اصلی اقامتگاه های بوم گردی

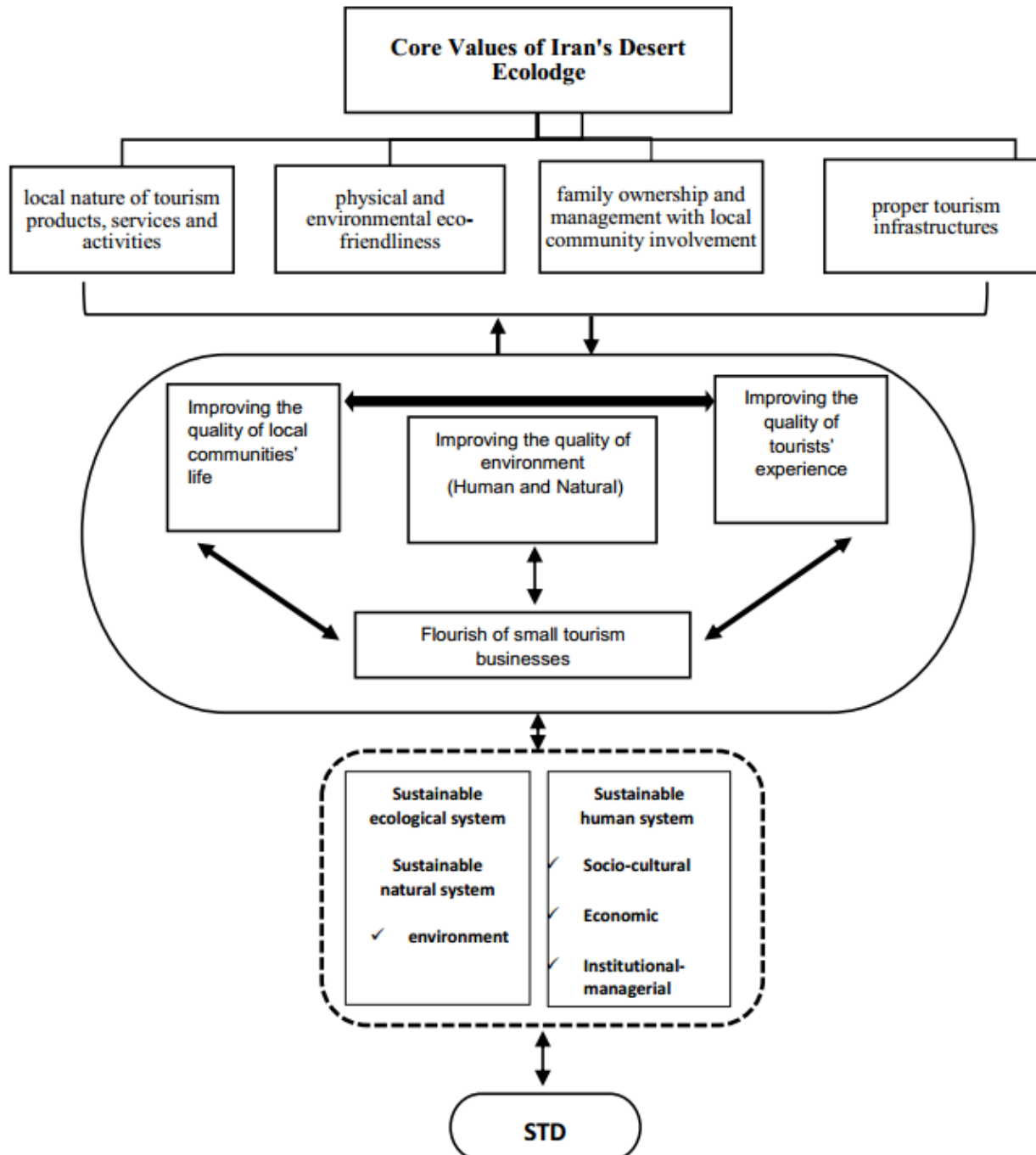
کمترین اثر بر محیط زیست

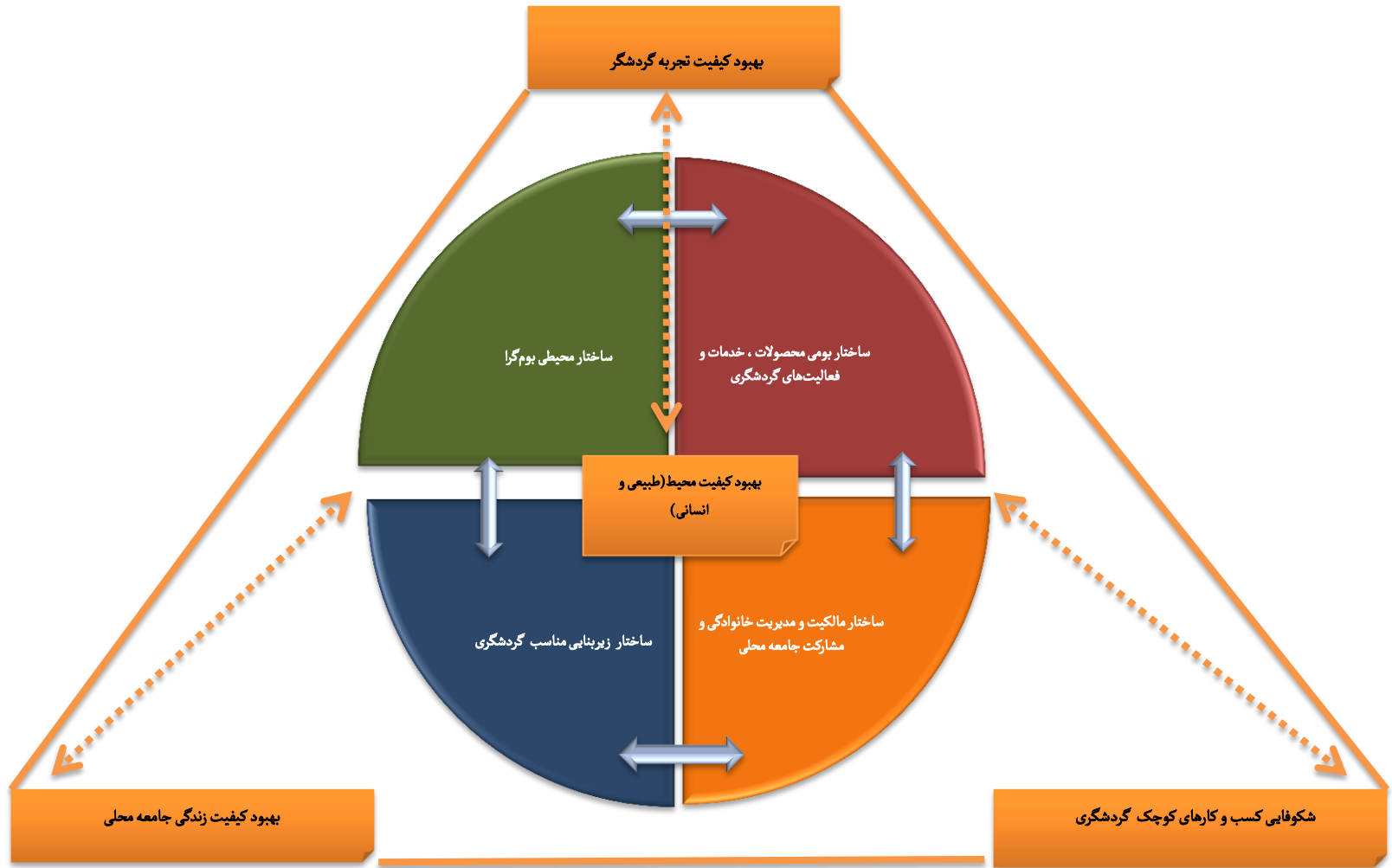
بیشترین مزایای اقتصادی برای مردم میزبان

کمترین اثر بر فرهنگ های بومی و
بیشترین احترام برای آنها

بیشترین رضایت برای گردشگران

Figure 1: STD model of Iran's Desert Ecologde





مدل هم پیوندی ارکان اقامتگاه های بوم گردی با مقصد گردشگری پایدار

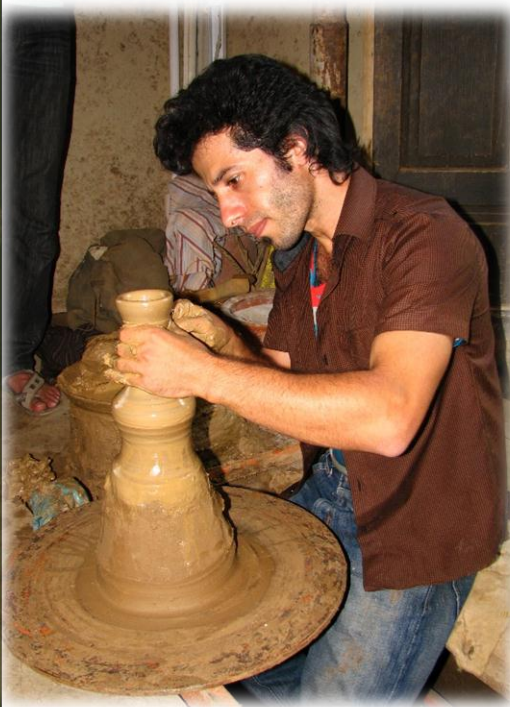
























استادان گرامر
موسسه تخصصی زبان
موسسه تخصصی زبان
موسسه تخصصی زبان





Thank You!