

# « TRANSFORMER LES VIES TOUT EN PRÉSERVANT LA PLANÈTE »



Mise en œuvre de l'Agenda 2030 au et par le Luxembourg

---

17 juillet 2017

Carole Dieschbourg, ministre de l'Environnement  
Romain Schneider, ministre de la Coopération et  
de l'Action humanitaire



LE GOUVERNEMENT  
DU GRAND-DUCHÉ DE LUXEMBOURG

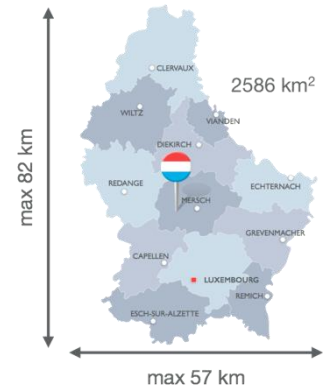
---

# 1. NOUS PARTAGEONS CE MONDE...

---

- ✚ L'AGENDA 2030 NOUS LE RAPPELLE
  - ✚ UN FIL ROUGE TRANSVERSAL POUR INSPIRER LE LUXEMBOURG
  - ✚ UN PETIT PAYS DANS LE CONCERT DES NATIONS...
  - ✚ ... MAIS UNE GRANDE AMBITION ET UN GRAND OPTIMISME
-

## 2. CARACTÉRISTIQUES ET SPÉCIFICITÉS

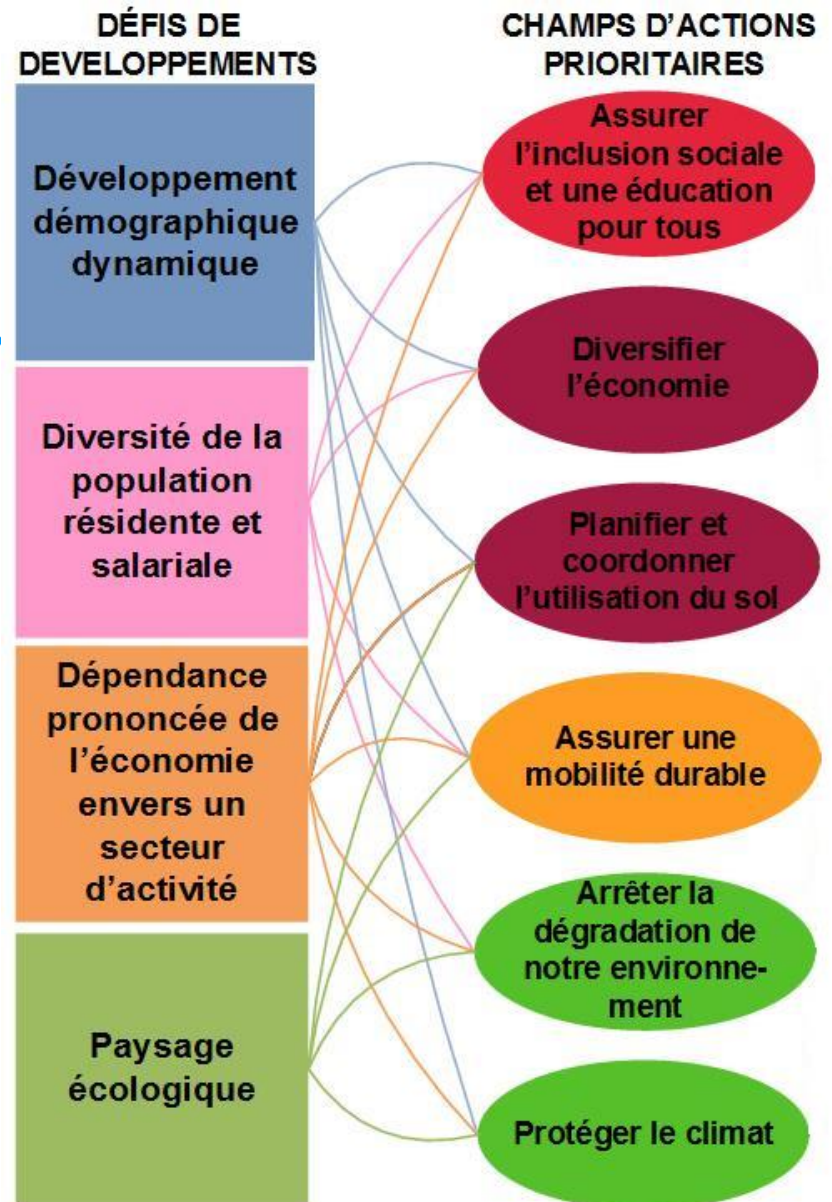


- ✦ UN PAYS À TAILLE HUMAINE : 590.000 HABITANTS, 2500 KM<sup>2</sup>
- ✦ UNE FORTE EXPANSION DÉMOGRAPHIQUE
- ✦ 48% D'ÉTRANGERS DE TOUS HORIZONS : UNE SOCIÉTÉ MONDE
- ✦ UN TIERS DE FORÊTS ET UNE TRADITION AGRICOLE
- ✦ UNE ÉCONOMIE DYNAMIQUE ET INNOVANTE
- ✦ EN FORTE CROISSANCE, PLUS DE 4% EN 2017 ET 2018
- ✦ ET OUVERT AU CHANGEMENT



# 3. DÉFIS À RELEVER

- ❖ ASSURER L'INCLUSION SOCIALE ET UNE ÉDUCATION POUR TOUS
- ❖ DIVERSIFIER L'ÉCONOMIE
- ❖ ASSURER UNE MOBILITÉ DURABLE
- ❖ PLANIFIER ET COORDONNER L'UTILISATION DU SOL
- ❖ ARRÊTER LA DÉGRADATION DE NOTRE ENVIRONNEMENT
- ❖ PROTÉGER LE CLIMAT



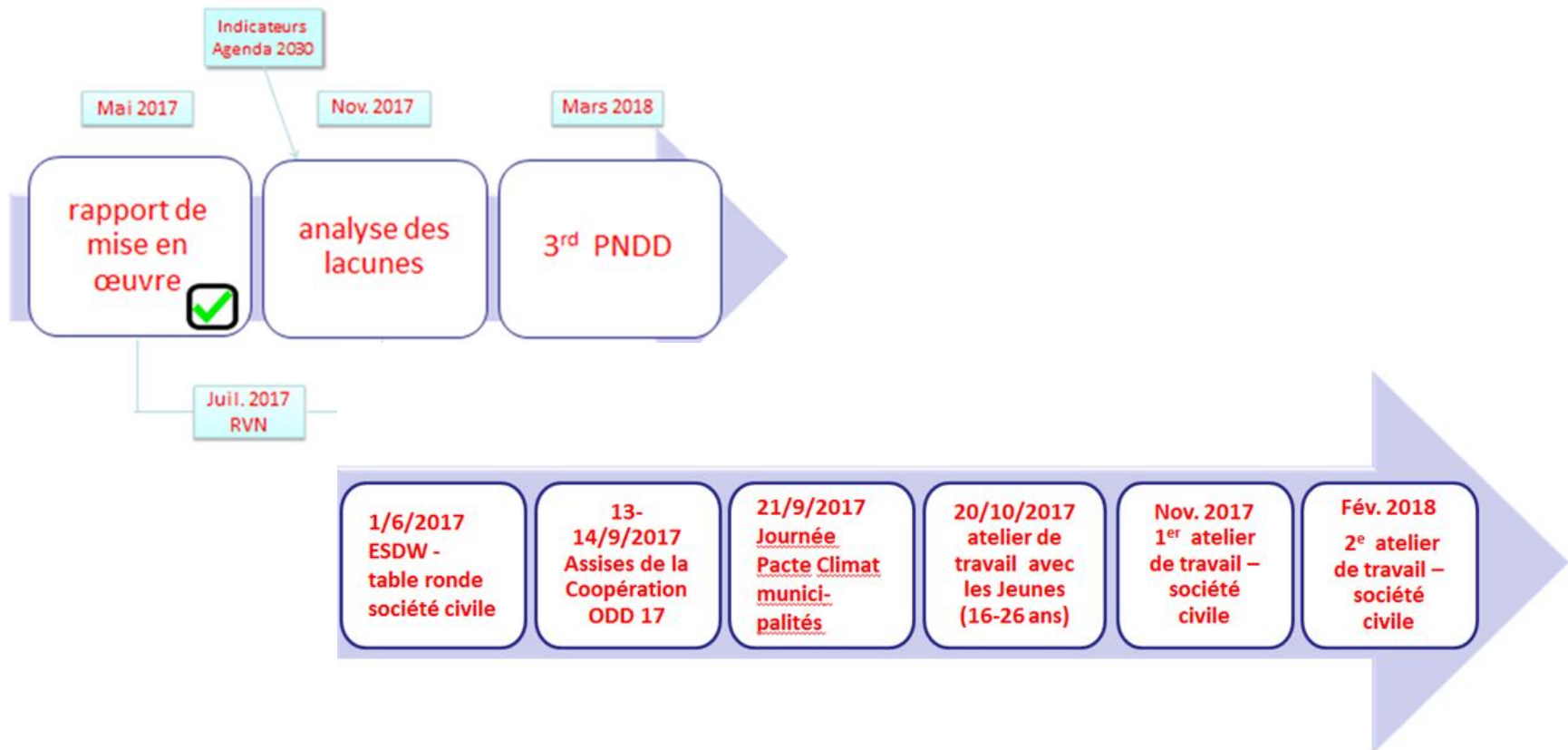
---

## 4. CHANGER LA MANIÈRE D'AVANCER

---

- ✚ PROGRESSER TRÈS VITE EN DIRECTION DES ODD
  - ✚ TRANSFORMER TOUS LES ACTEURS PUBLICS EN ACTEURS DU DÉVELOPPEMENT DURABLE
  - ✚ ASSOCIER LA SOCIÉTÉ CIVILE À TOUS LES NIVEAUX DE RÉFLEXION
  - ✚ ÊTRE UN PARTENAIRE ACTIF DANS LES RELATIONS INTERNATIONALES
-

# CHANGER LA MANIÈRE D'AVANCER



---

## 5. DES STRATEGIES AMBITIEUSES

---

- ✚ FAIRE DE L'ÉCONOMIE CIRCULAIRE UNE IDÉE CENTRALE
  - ✚ RÉFLÉCHIR AVEC LA SOCIÉTÉ ENTIÈRE AU MODÈLE DE CROISSANCE ET À L'ORGANISATION DU TERRITOIRE
  - ✚ IMPLIQUER TOUTES LES COMMUNES GRÂCE À UN « PACTE CLIMAT »
  - ✚ ENGAGER TOUT LE PAYS DANS LA 3<sup>ÈME</sup> RÉVOLUTION INDUSTRIELLE
  - ✚ AIDER LA FINANCE CLIMATIQUE À DEVENIR RÉALITÉ
-

# DÉFIS DE DEVELOPPEMENTS

Développement démographique dynamique

Diversité de la population résidente et salariale

Dépendance prononcée de l'économie envers un secteur d'activité

Paysage écologique

# CHAMPS D'ACTIONS PRIORITAIRES

Assurer l'inclusion sociale et une éducation pour tous

Diversifier l'économie

Planifier et coordonner l'utilisation du sol

Assurer une mobilité durable

Arrêter la dégradation de notre environnement

Protéger le climat

# INITIATIVES RÉCENTES

« Wéi éen qualitativen Wuestum fir eist Land? », pour un logement et une mobilité durables

nouveaux secteurs prioritaires

Favoriser l'inclusion sociale, réduire la pauvreté

Protéger l'environnement, combattre le changement climatique

# ODD





---

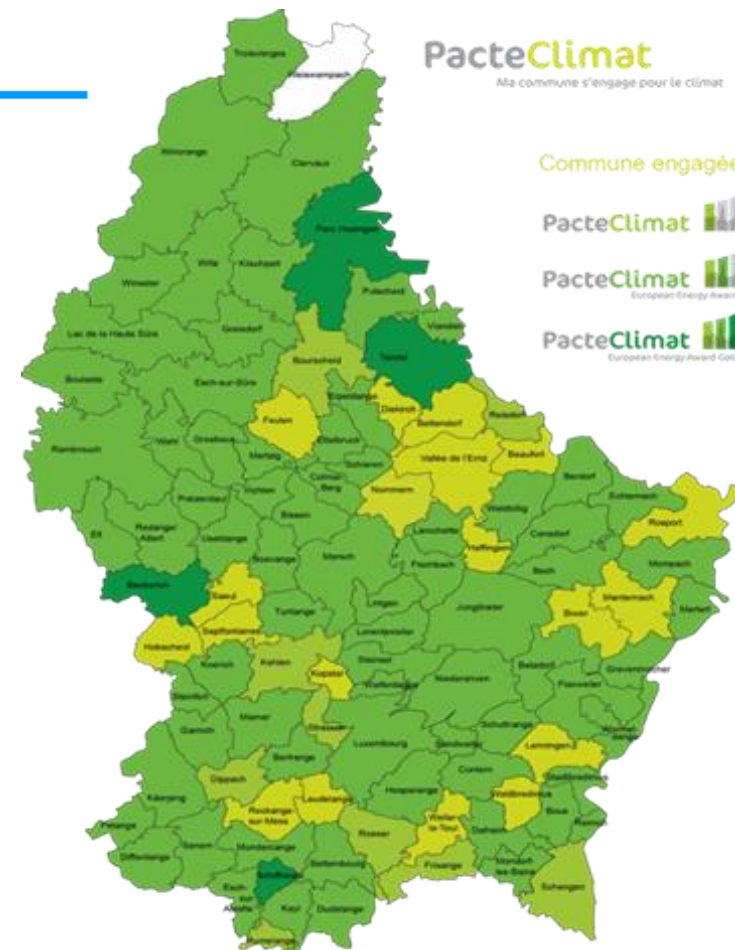
# PACTE CLIMAT

---

PARTENARIAT ENTRE ETAT  
ET COMMUNES

SOUTIEN TECHNIQUE ET  
FINANCIER DE L'ÉTAT AUX  
COMMUNES

MISE EN ŒUVRE PAR LES COMMUNES D'UN  
SYSTEME QUALITE ET DE CERTIFICATION ET  
D'UN SYSTEME DE COMPTABILITE ENERGETIQUE  
« EUROPEAN ENERGY AWARD » (EEA)



---

# 6.METTRE LA FINANCE AU SERVICE DU CLIMAT

---

 AIDER LA FINANCE CLIMATIQUE À SE DÉVELOPPER

 RASSEMBLER LES ACTEURS

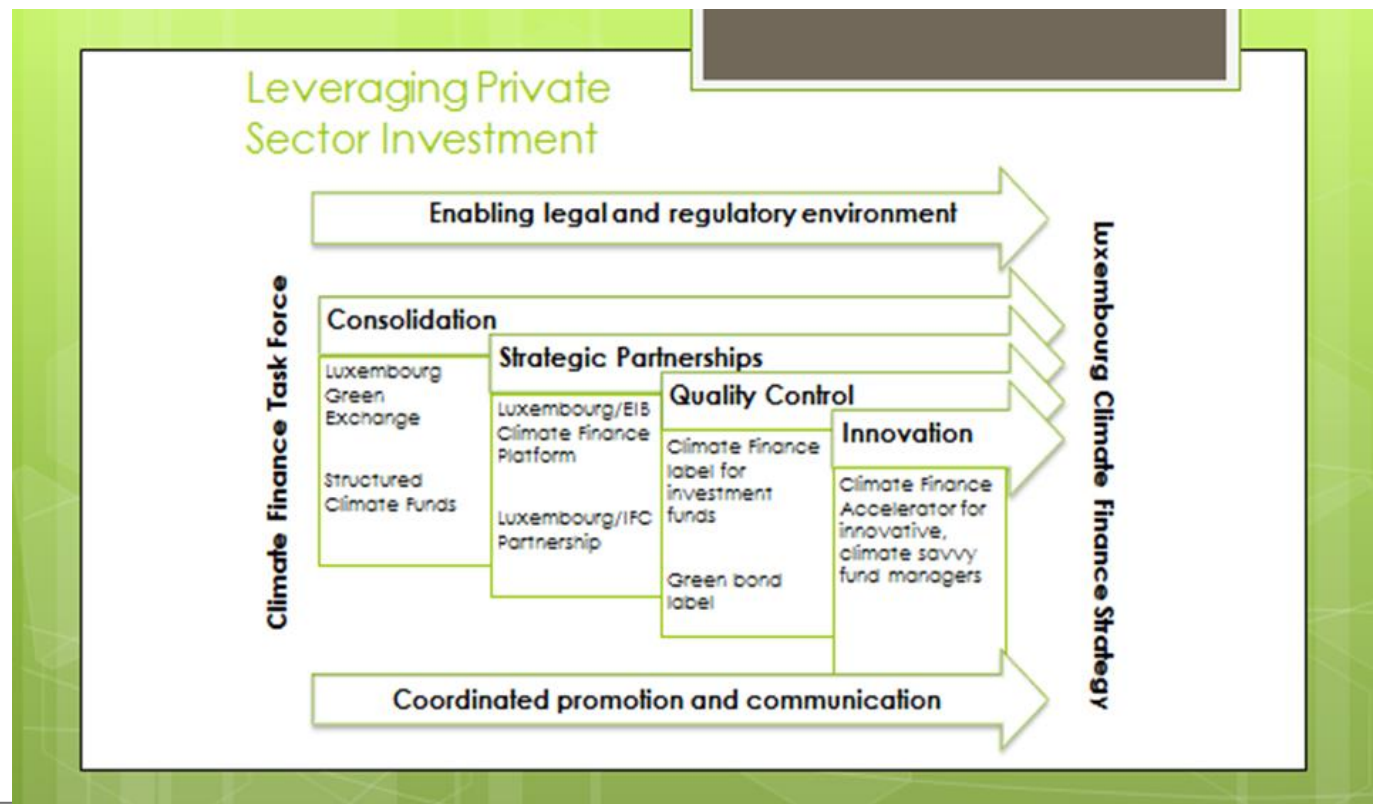
 CONSTRUIRE UN CENTRE DE COMPÉTENCES AU LUXEMBOURG

 INNOVER ET PARTAGER

---

# METTRE LA FINANCE AU SERVICE DU CLIMAT

## LUXEMBOURG CLIMATE FINANCE STRATEGY



---

# METTRE LA FINANCE AU SERVICE DU CLIMAT

---

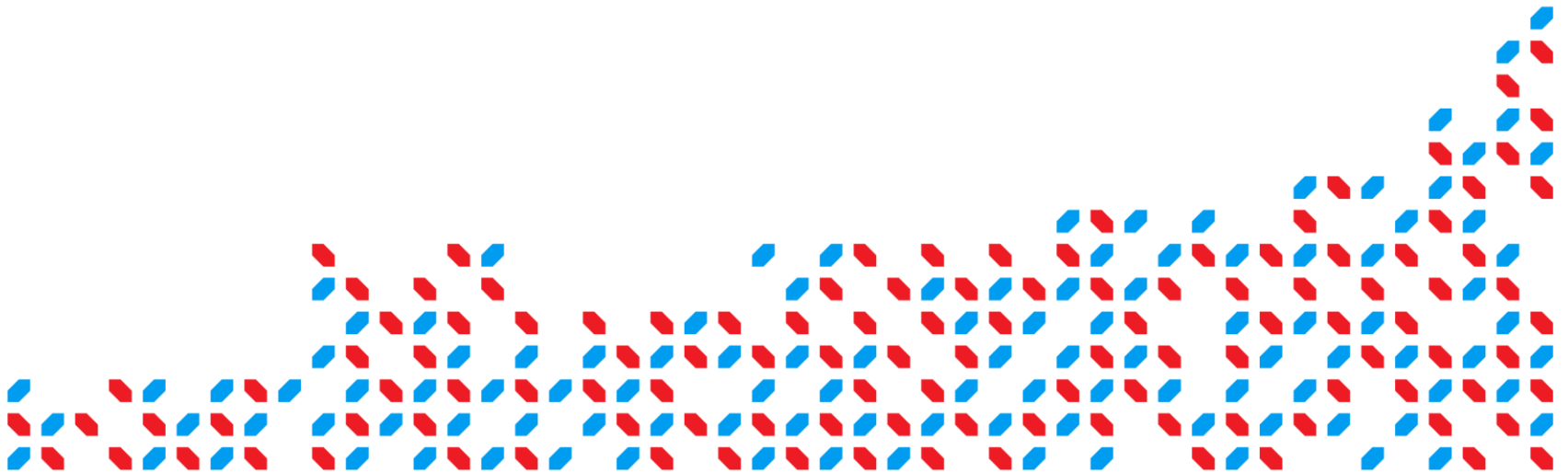
## CONTRIBUTIONS FINANCIÈRES PUBLIQUES

- ✦ 120 MILLIONS € ENTRE 2014 ET 2020 DE SOUTIEN À L'ACTION CLIMATIQUE DANS LES PAYS EN DÉVELOPPEMENT
  - ✦ 5 MILLIONS € AU FONDS VERT POUR LE CLIMAT («GREEN CLIMATE FUND»)
    - 10 €/HABITANT/AN
    - TOTAL DE 35 MILLIONS €
  - ✦ ADDITIONNALITÉ À L'ADP
-

---

# 7. UNE GRANDE RESPONSABILITÉ

---



---

# UNE PHILOSOPHIE

---

❖ FIABILITÉ → PRÉVISIBLE & COHÉRENT

❖ ENGAGEMENT → À LONG TERME

❖ COMPÉTENCE → SECTEURS & CONCENTRATION

---

---

# PRIVILÉGIER LES PARTENARIATS

---

 SOCIÉTÉ CIVILE

 PAYS PARTENAIRES

 AGENCES DE L'ONU ET AUTRES

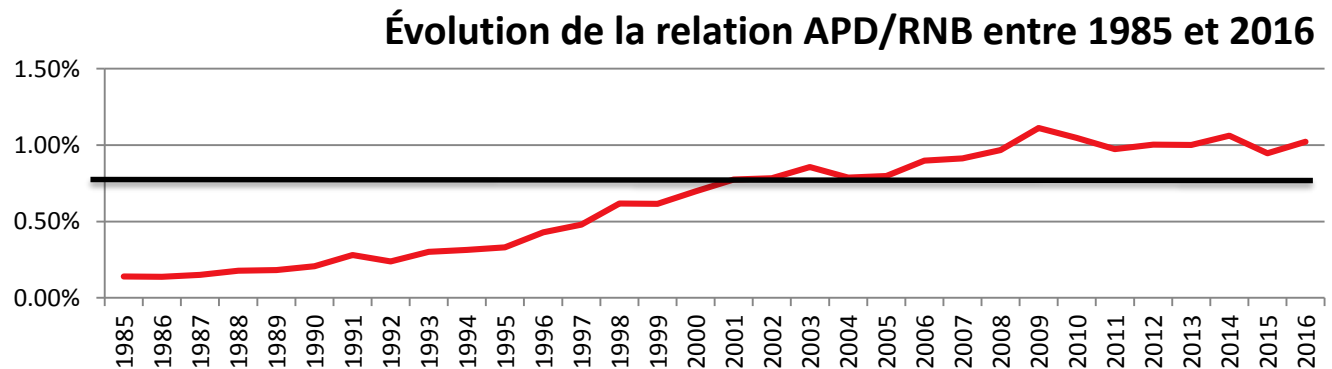
 SECTEUR PRIVÉ

 INSTITUTS DE RECHERCHE ET UNIVERSITÉS

---

# L'AIDE PUBLIQUE AU DÉVELOPPEMENT DU LUXEMBOURG

- ✚ LA COOPÉRATION EST UNE RESPONSABILITÉ GLOBALE
- ✚ 1 % DU RNB POUR L'AIDE PUBLIQUE AU DÉVELOPPEMENT
- ✚ ADDITIONNALITÉ DES FONDS





---

# UNE STRATÉGIE CIBLÉE SUR L'AGENDA 2030

---

- ✦ LES ODD AU CENTRE DES ACTIONS DE LA COOPÉRATION
- ✦ ODD1 – ERADICATION DE LA PAUVRETÉ
- ✦ UNE NOUVELLE STRATÉGIE
- ✦ THÉMATIQUES TRANSVERSALES



---

# AGENDA 2030

---

**« LA » FEUILLE DE ROUTE DU  
LUXEMBOURG POUR LES ANNÉES  
À VENIR**

