

## SESIÓN DE DISCUSIÓN REGIONAL PARA AMÉRICA LATINA Y EL CARIBE CDS 16

Agricultura, desarrollo rural, tierra, sequía y desertificación:  
resultados, tendencias y desafíos para el desarrollo sostenible en  
América Latina y el Caribe

---

Marianne Schaper

COMISIÓN ECONÓMICA PARA  
AMÉRICA LATINA Y EL CARIBE

6 de Mayo 2008



## RASGOS DESTACADOS (1990-2005)

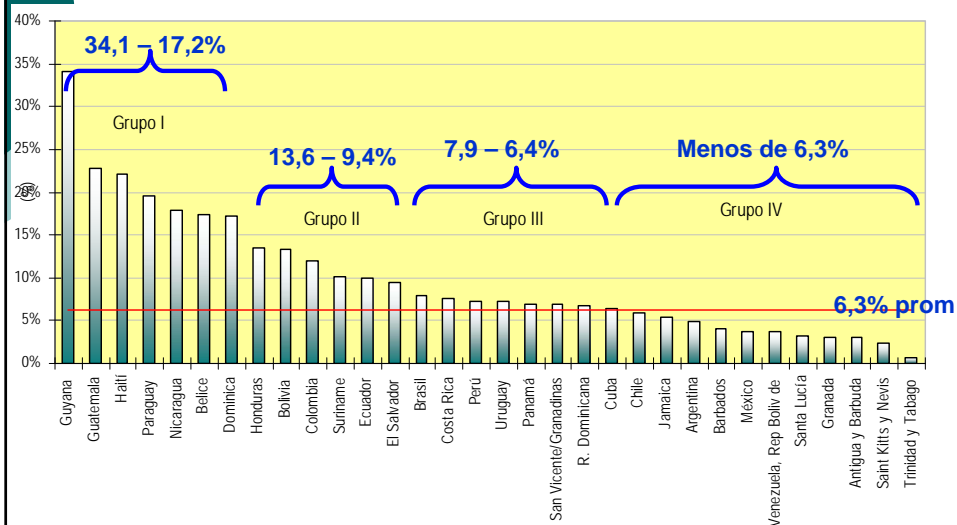
---

- **Productivo:**
  - Satisfactorio comportamiento productivo:  
tasas de crecimiento superiores a la media de la economía
- **Social:**
  - Pobres resultados en lo social:  
Pobreza e indigencia elevadas y superiores a las urbanas
- **Ambiental :**
  - Pobres resultados respecto del medio ambiente:  
deforestación, pérdida de biodiversidad, desertificación y degradación de los recursos

## MODALIDAD DEL CRECIMIENTO

- **Pocos productos**  
ganadería vacuna, soja, maíz
- **Pocos productores**  
más capitalizados y grandes, con acceso a tecnología
- **Pocos mercados**  
principalmente mercado interno para la carne vacuna y mercado externo (China) para la soja
- **Vulnerabilidad del crecimiento agrícola**

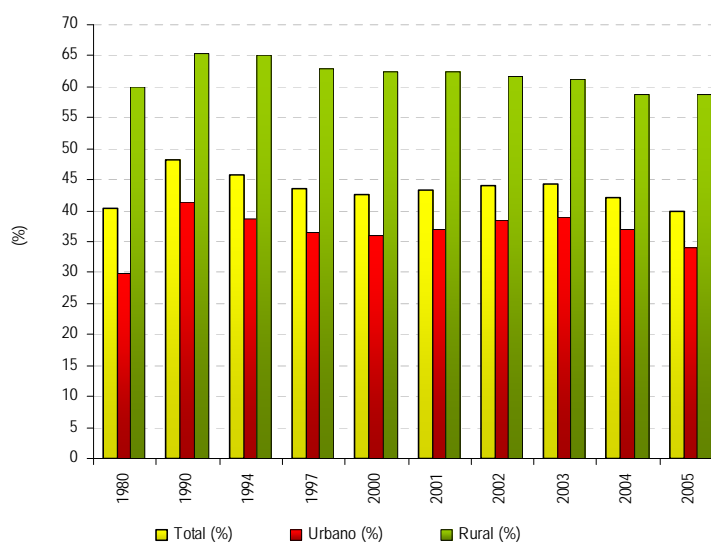
## El aporte de la agricultura al PIB



## CAMBIOS EN EL USO DEL SUELO 1990-2005

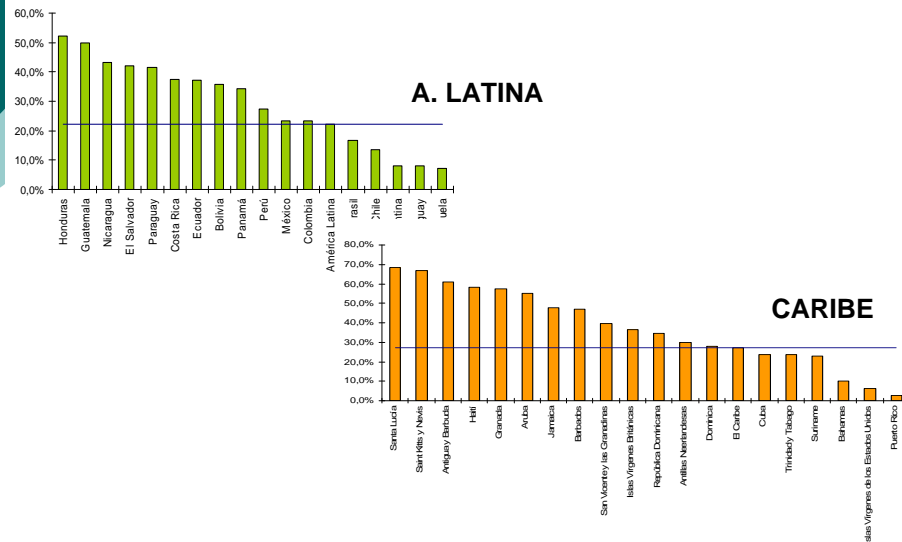
- **Disminuyó la superficie de bosques en 68,7 mill has:** duplica el ritmo del resto del mundo (-0.48 contra -0.21%)
- **Superficie agrícola creció en 26,5 mill has:** 13,8 millones fueron para praderas y pastos permanentes y 12,7 millones a cultivos permanentes y tierras arables
- **Saldo de 42,2 millones, corresponden a praderas y pasturas transitorias**
- **Aumentó el número de vacunos en 68,1 millones de cabezas:** entrega a la atmósfera de casi 200.000 toneladas anuales de metano, 21 veces mas termoactivo que el CO2
- **El área con soja, creció en 22,4 millones de has:** cultivo que más crece en superficie, sobre todo en Brasil, Argentina y Paraguay, desplaza a segundo lugar al maíz, trigo disminuye en 1,5 millones de has.

## ELEVADAS TASAS DE POBREZA RURAL



## POBLACIÓN RURAL DISMINUYE Y ENVEJECE

- migraciones dificultan recambio generacional
- dificulta modernización tecnológica



## DESAFÍOS

- Oportunidades por creciente demanda de mercados emergentes
- Mayor variabilidad y ocurrencia de fenómenos climáticos extremos, adversas consecuencias para la seguridad alimentaria, caída de productividad
- Probable reestructuración de ventajas comparativas en la región por alza de precios energéticos, escasez de agua y cambio climático, afectando los precios relativos
- Necesidad de incorporar a la economía a pequeños productores agrícolas para avanzar en la reducción de la pobreza en zonas agrícolas

[www.cepal.org](http://www.cepal.org)

---

**Muchas gracias**

