

RÉGIMEN DE FOMENTO AL DESARROLLO DE ENERGÍAS RENOVABLES

ARGENTINA

CARACTERIZACIÓN



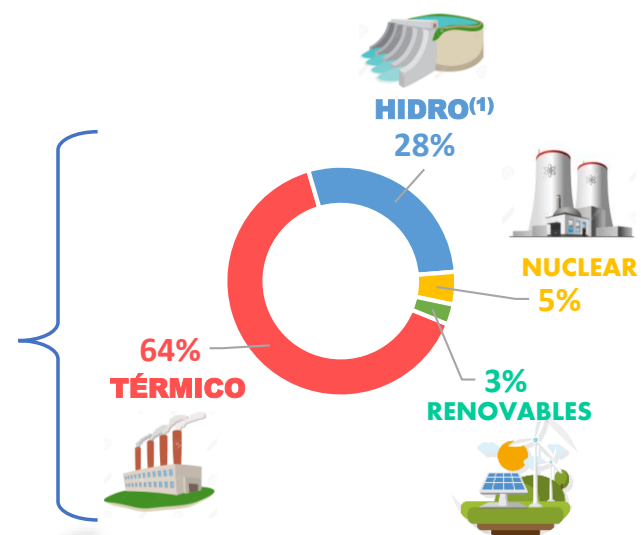
- POBLACIÓN = **44,7 MM**
- PBI = **MMUSD 637.590**
- PBI PER CÁPITA = **USD 13.040**
- IDH RANKING = **47 (0,825)**
- EMISIONES GEI = **368 MtCO2 eq**

SECTOR ENERGÉTICO

POTENCIA INSTALADA = **38,2 GW**

CONSUMO ENERGÍA ELÉCTRICA
(KWh PER CÁPITA) = **3.052**

MATRIZ ENERGÉTICA 2018

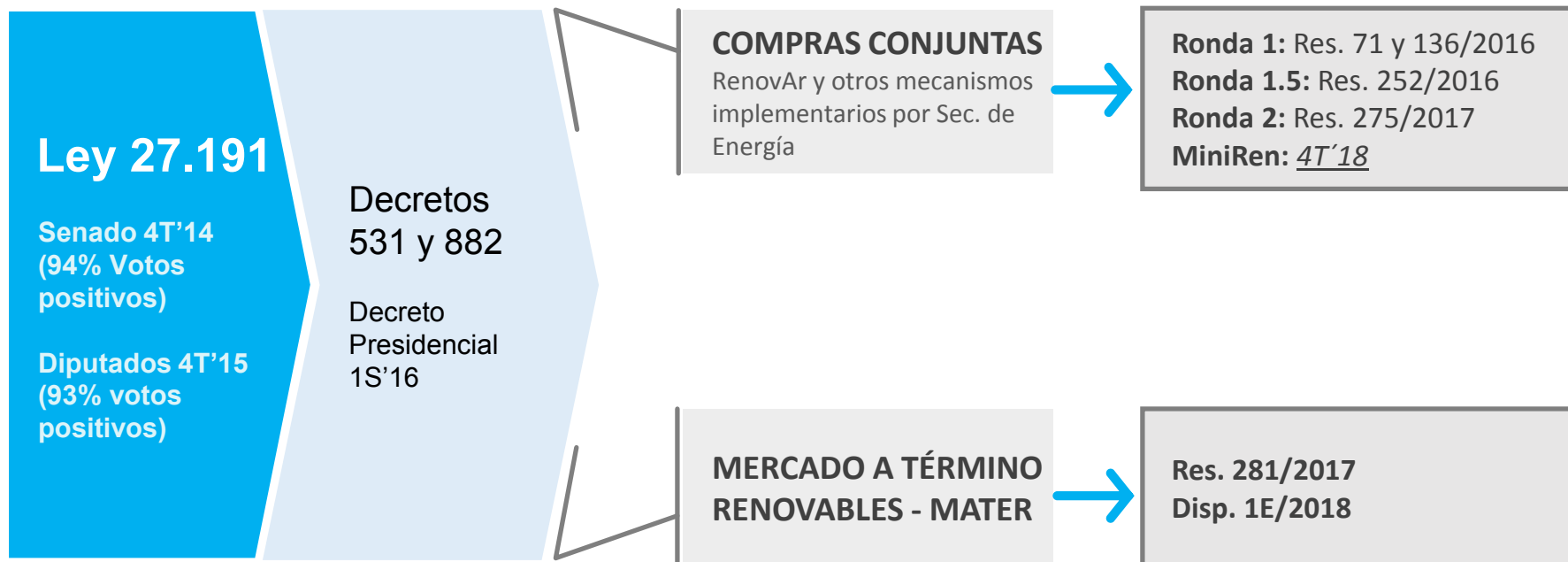


Notas: (1) Hidro mayores a 50MW



RÉGIMEN DE FOMENTO ENERGÍAS RENOVABLES 2016-2025

MARCO REGULATORIO



PROGRAMA DE LICITACIONES - RENOVAR

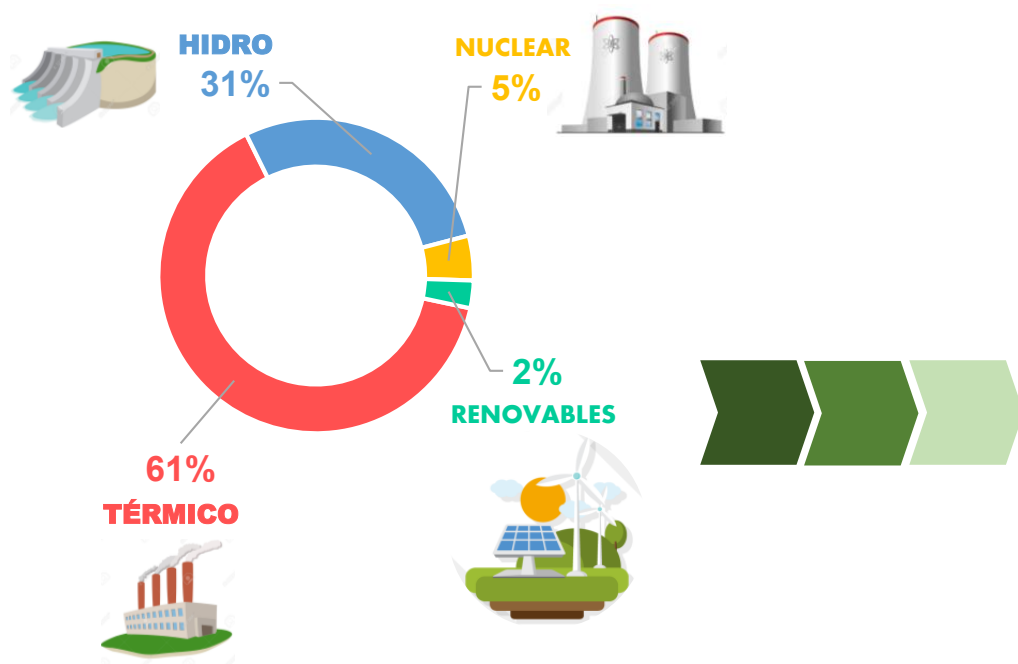
MECANISMO DE GARANTÍAS



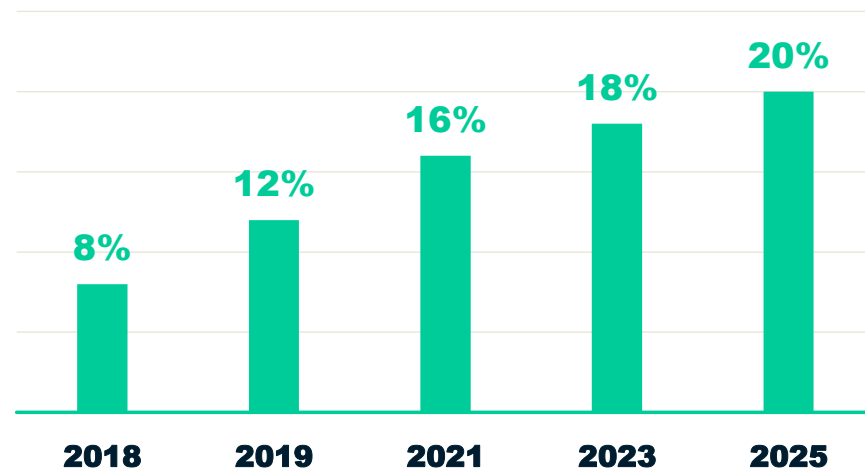
MATRIZ ENERGÉTICA EX ANTE Y OBJETIVO CON RENOVABLES

OBJETIVOS LEY 27.191 AL 2025

MATRIZ EX-ANTE (2016)

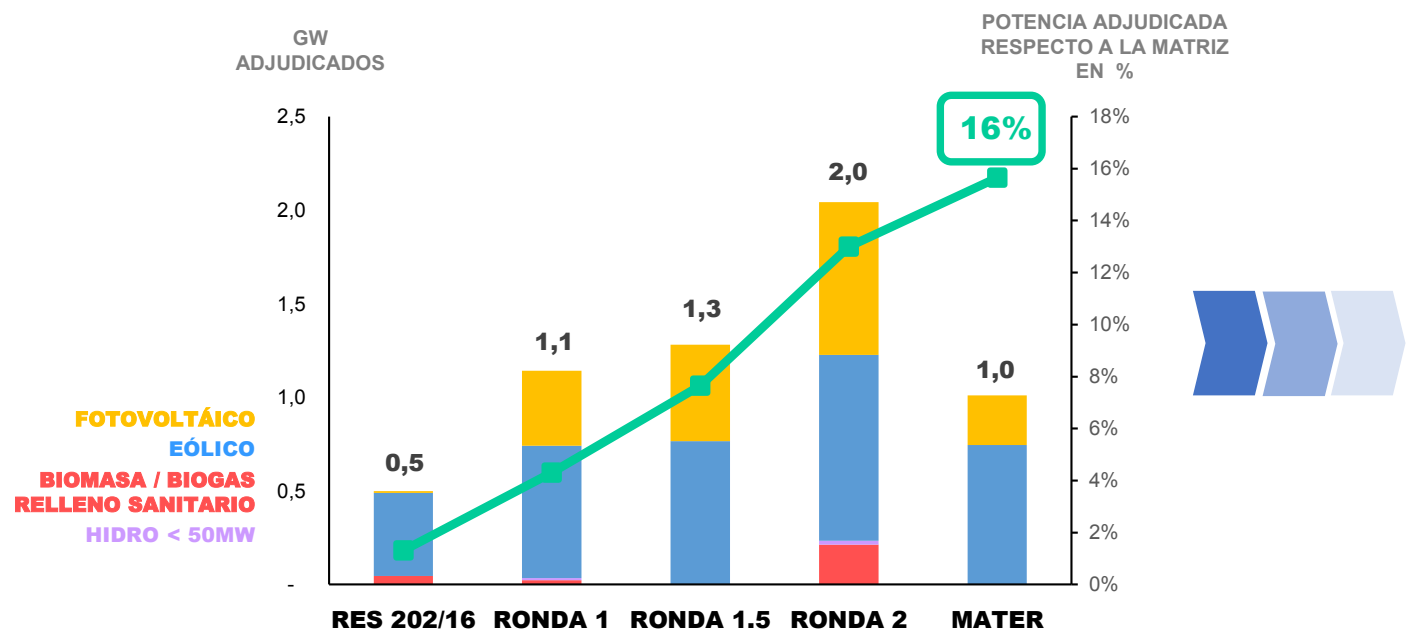


OBJETIVO RENOVABLES



RESULTADOS RENOVAR Y MATER⁽¹⁾

GW ADJUDICADOS



RESULTADOS

- ✓ **6 GW** adjudicados
- ✓ Objetivo renovable al **2021**
- ✓ **16%** matriz energética
- ✓ MtCO₂ eq a evitar **10,9**

Notas: (1) MATER, incluye proyectos con prioridad de despacho

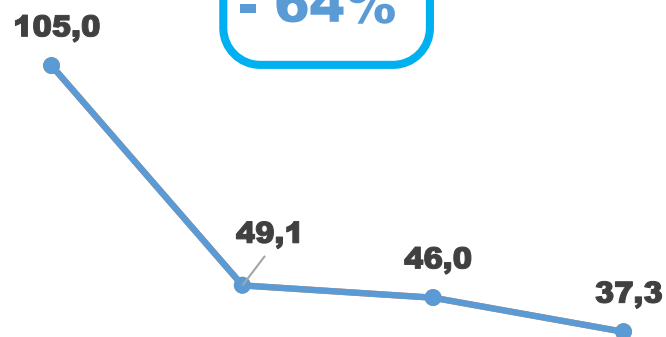


PRECIOS – SITUACIÓN EX ANTE Y POS RENOVAR / MATER

PRECIOS EN USD/MW

EÓLICA

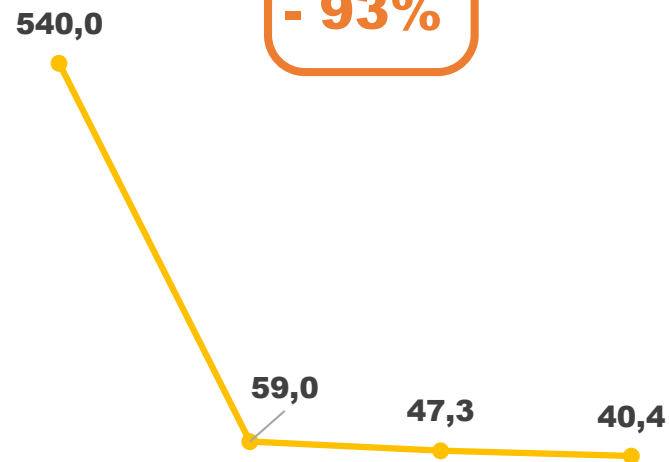
- 64%



EX ANTE 2011 RONDA 1 3T-16 RONDA 1.5 4T-16 RONDA 2 4T-17

FOTOVOLTAICO

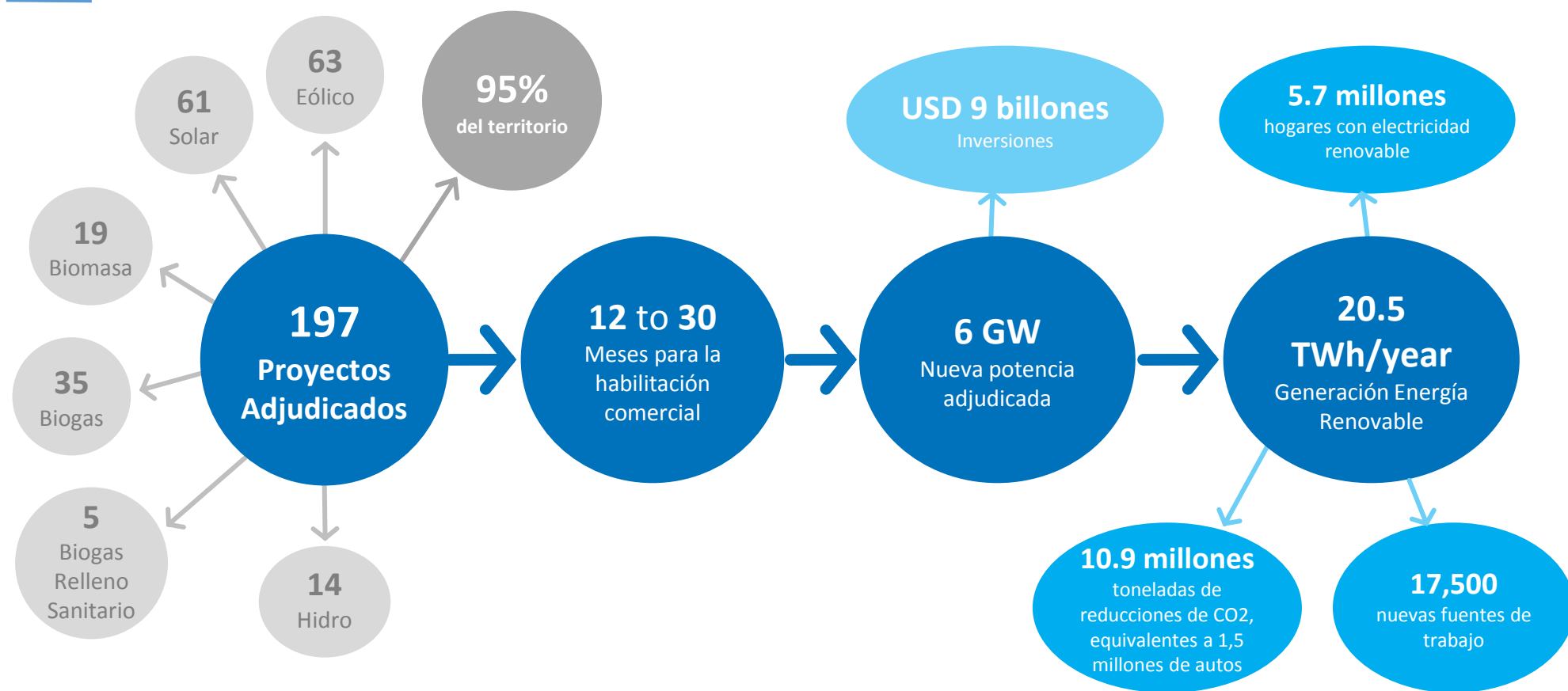
- 93%



EX ANTE 2011 RONDA 1 3T-16 RONDA 1.5 4T-16 RONDA 2 4T-17

RÉGIMEN DE FOMENTO RENOVABLES

RESULTADOS AL 2018





MUCHAS GRACIAS

Victoria Mainini

Coordinadora de Fideicomisos de Energías Renovables

Subsecretaría de Energías Renovables

Mail: vmainini@minem.gob.ar